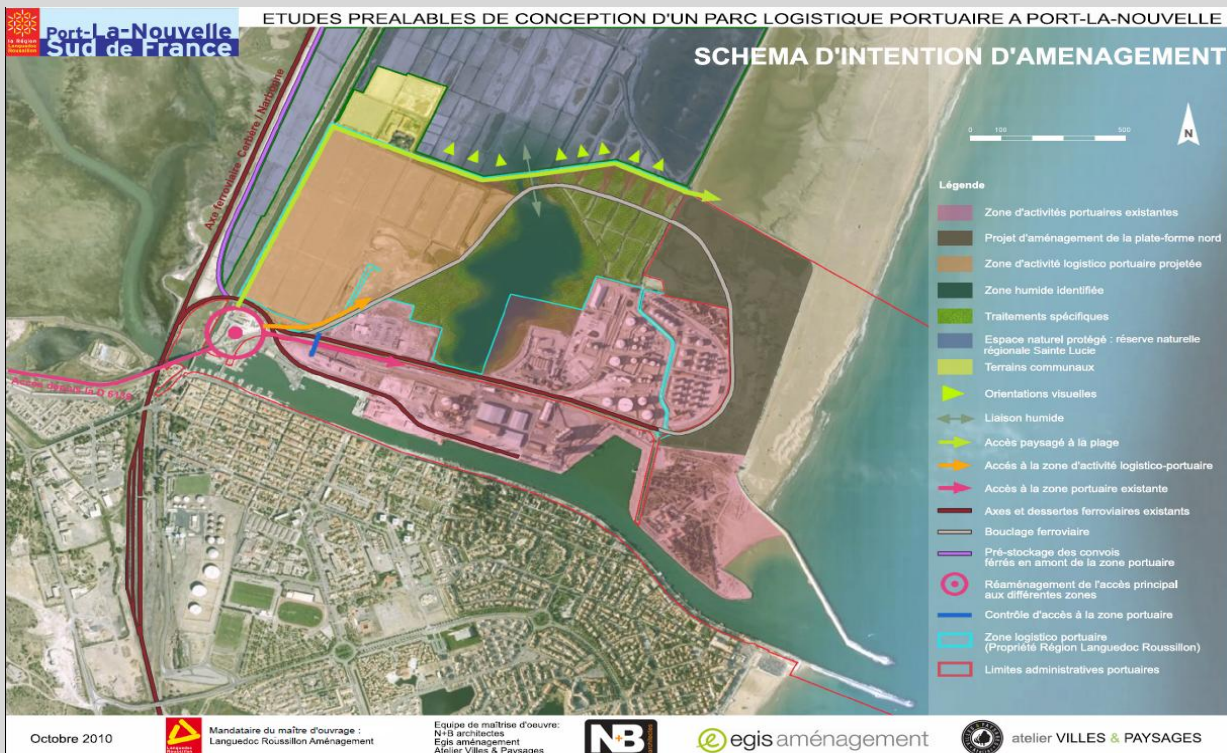


MANDAT DE REALISATION DES ETUDES PRE-OPERATIONNELLES D'UN PROJET D'EXTENSION PORTUAIRE



Architecte Urbaniste : Cabinet NBJ

- **Budget global : 1 M€**
- **Localisation : au Nord de Port la Nouvelle, au sud de la Réserve Sainte-Lucie**
- **Surface totale : 100 ha**
- **Vocation : logistique, industrie et services portuaires**